

RENSEIGNEMENTS

Argibideak

Service des publics,
maison des Barthes, plaine d'Ansot :
Publikoentzako zerbitzua, Bartetako Etxea, Ansoteko ordokia :
05 59 42 44 20

RÉSERVATIONS

Erreserbatzeak

La réservation n'est définitive qu'après validation par écrit (par courriel, fax ou courrier) du programme, de la date, de l'horaire et de l'effectif du groupe.

Conditions d'annulation : par écrit, au moins 48h avant la visite programmée.

Erreserba behin betikoa bilakatzen da egitaraua, eguna, tenorea eta taldearen kopurua idatziz baieztatu ondotik. Ezeztatzeko baldintzak: idatziz, gutienik 48 oren antolatu bisita aitzin.

CONDITIONS PARTICULIÈRES

Baldintza bereziak

- Minimum 10 personnes.
- Constitution des groupes : tout public (associations, familles, centre de loisirs...) – accompagnement réglementaire pour les groupes d'enfants.
- Pour les personnes en situation de handicap, des propositions adaptées peuvent être faites sur demande.
- Annulation pour raisons de sécurité : sorties et ateliers peuvent être annulés jusqu'au dernier moment notamment en cas d'intempéries ou d'inondations.

Taldeen osaketa : publiko guziak (elkarteak, familiak, aisaldi-zentroak...) - 5 pertsona gutienik - Haur taldeentzako legeak arauturiko zaintza. Elbarrituentzat, proposamenak egoki daitezke galdeginez gero. Segurtasun arazoengatik ezeztapena : azken mementoan ezezta daitezke ateraldiak eta tailerrak batez ere aro gaizto edo uholdeak badira.



JOURS ET HEURES D'OUVERTURE DU SITE Gunearen ordutegia

- Du 15 octobre au 14 avril :
du mardi au dimanche de 10h30 à 17h30. Fermé le lundi.
- Du 15 avril au 14 octobre :
du mardi au dimanche de 9h30 à 19h. Fermé le lundi.
- Urriaren 15etik apirilaren 14era :
asteartetik igandera 10 :30etatik 17 :30etara.
Astelehenean hetsia.
- Apirilaren 15etik urriaren 14era :
asteartetik igandera 9:30etatik 19:00etara
• Astelehenean hetsia.

Direction du patrimoine naturel et environnemental Maison des Barthes

05 59 42 22 61
environnement-ecologie@bayonne.fr
www.ansot.bayonne.fr
www.museum.bayonne.fr



pôle environnemental et patrimonial
Bayonne - Pyrénées-Atlantiques



pôle environnemental et patrimonial
Bayonne - Pyrénées-Atlantiques



Plaine d'Ansot & Muséum d'Histoire Naturelle

découvrir
observer
comprendre
sentir...

aurkitu
behatu
ulertu
usaindu...



Différents contenus selon
les âges et les publics. Mardi,
mercredi, vendredi et un samedi
par mois (sur réservation).

Adinaren eta publikoen araberako eduki
ezberdinak. Asteartean, asteazkenean,
ostiralean, eta hilabetean behin
larunbata batean.

VISITES POUR GROUPES
taldeentzako harrera

Ville de Bayonne, direction de la communication / Tactique graphique - A&B de Goussier / Photos: G. Tranchesi, Z Studio
Imprimé par Modélisme sur papier recyclé / Ajoutez dans un conteneur à papier

VOUS DISEPOSEZ DE 2 HEURES*

2 oren duzue*

AU CHOIX / BAT HAUTERA :

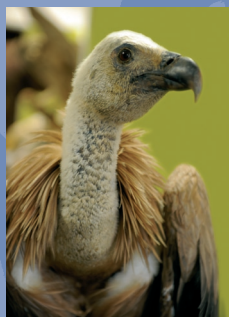
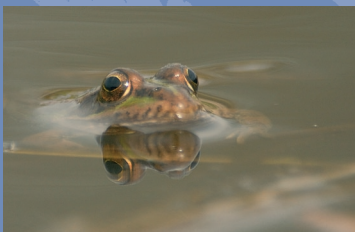
- **Visite guidée du Muséum d'Histoire Naturelle**
Natur Historia Museoaren bisita lagundua

OU / EDO

- **Découverte du site par un atelier de terrain au choix :**

Gunearen ezagutza, kanpoko tailerraren bat hautura :

- **Flore** Landareak
- **Faune** Fauna
- **Eau** Ura
- **Milieux** Inguruneak



VOUS AVEZ 1/2 JOURNÉE (3 HEURES)*

Egun erdia duzue (3 oren)*

AU CHOIX / BAT HAUTERA :

- **Visite guidée du Muséum d'Histoire Naturelle et découverte du site, atelier de terrain au choix**

Natur Historia Museoaren bisita lagundua eta gunearen ezagutza, kanpoko tailerraren bat hautura

OU / EDO

- **Visite guidée du Muséum d'Histoire Naturelle et atelier en salle au choix :**

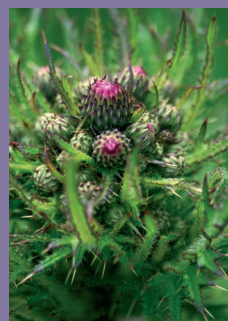
Natur Historia Museoaren bisita lagundua eta tailerraren bat gelan hautura :

- **Eau** Ura
- **Mammifères** Ugaztunak
- **Oiseaux** Xoriak
- **Temps et croissance** Denbora eta hazkundea

OU / EDO

- **Visite guidée du Muséum d'Histoire Naturelle et lecture de paysage**

Natur Historia Museoaren bisita lagundua eta paisaia irakurketa



VOUS AVEZ 1 JOURNÉE (4H30)*

Eguna duzue (4 oren t'erdia)*

AU CHOIX / BAT HAUTERA :

- **Visite guidée du Muséum d'Histoire Naturelle et atelier thématique en salle et rallye photo sur le site**

Natur Historia Museoaren bisita lagundua eta gaikako tailerra gela batean hautura eta gunean argazki-ibilaldi bat

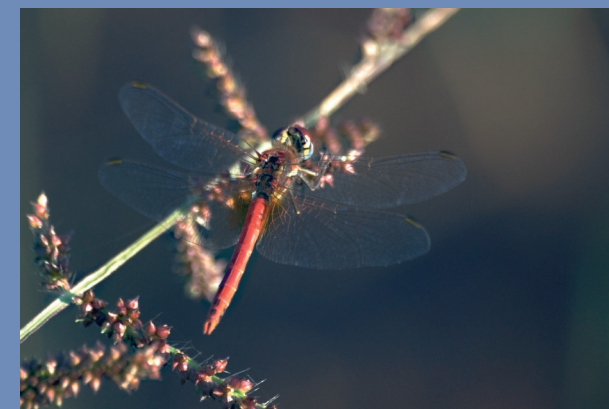
OU / EDO

- **Lecture de paysage et visite guidée du Muséum d'Histoire Naturelle et balade contée sur les sentiers**

Paisaia irakurketa eta Natur Historia Museoaren bisita lagundua eta xenderetan ibilaldia ipuinez josia

Aire de pique-nique disponible

Landa bazkarirako gunea erabilgarria eguerditan



[*] Prévoir en plus 15 minutes de marche du pont Blanc jusqu'à la maison des Barthes.

Blanc zubitik Barteetako Etxera 15 minutako ibilaldia. gehitu behar.